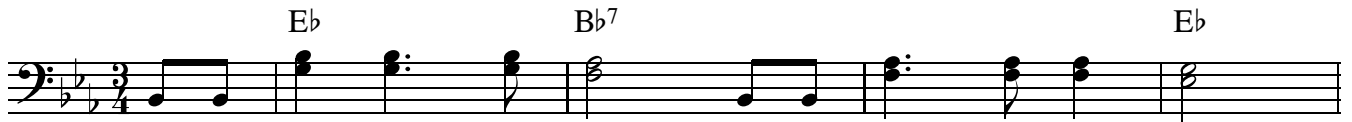


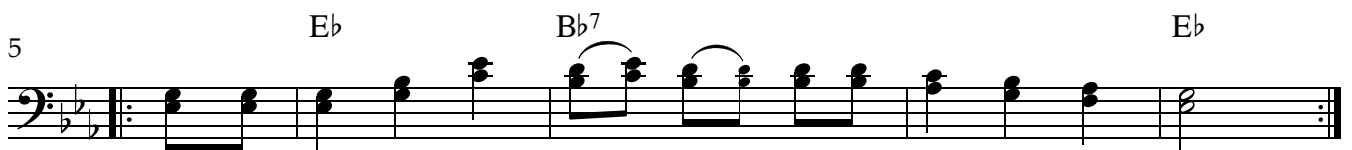
# Di Liab is a Bach

www.franzdorfer.com

Volkswaise



Und Die Liab is a Bäch, rinnt ma ü - be - rall nâch,  
San ma oft bei - naundg'sessn, bis sich d'Vö - gerl hâb'n grüht.  
Und die Liab is ver gangen wia da Taub in da Friaht,  
Und die Liab is ge - blieb'n, is no al - lweil so schean.



Känn di gâr nia ver - ges - sen, ob i schlâf o - der wâch.  
Wârst scho längst ü - ber's Ber - gal hob dei - ne Bus - serl nu g'spürt.  
Au - s'n Her - zen va - ges - sen, a - ber kann i di nia.  
Lia - ber Her - gott i bitt' di, lass sie all - weil be - steh'n.